

## Płynowskaz kołnierzowy nieprzechyłny z rurką szklaną

### Zastosowanie

Płynowskazy przeznaczone są do kotłów parowych, zbiorników wody i innych cieczy nie powodujących korozji mosiądzu, o maksymalnej temperaturze 473K (200 oC). Stosowane są w przemyśle okrętowym.

Płynowskazy produkowane są w dwóch odmianach:

- wykonanie normalne
- wykonanie morskie - WM

### Czynnik roboczy

Płynowskazy przeznaczone są do kotłów parowych, zbiorników wody i innych cieczy nie powodujących korozji mosiądzu, o maksymalnej temperaturze 473 K (200°C).

### Charakterystyka

Komplet głowic płynowskazów rurkowych składa się z głowicy górnej i dolnej zaopatrzonej w kurek spustowy. Głowice mogą być wykonane jako prawe (rączki kurków po prawej stronie) lub jako lewe. W czasie montowania na zbiorniku należy założyć pomiędzy głowice (górną i dolną) rurkę szklaną o średnicy zewnętrznej 20 mm, która nie wchodzi w zakres dostawy.

### Materiały

Podstawowe elementy głowic:

- w wykonaniu standardowym - mosiądz MO59
- w wykonaniu kwasoodpornym - OH18N9

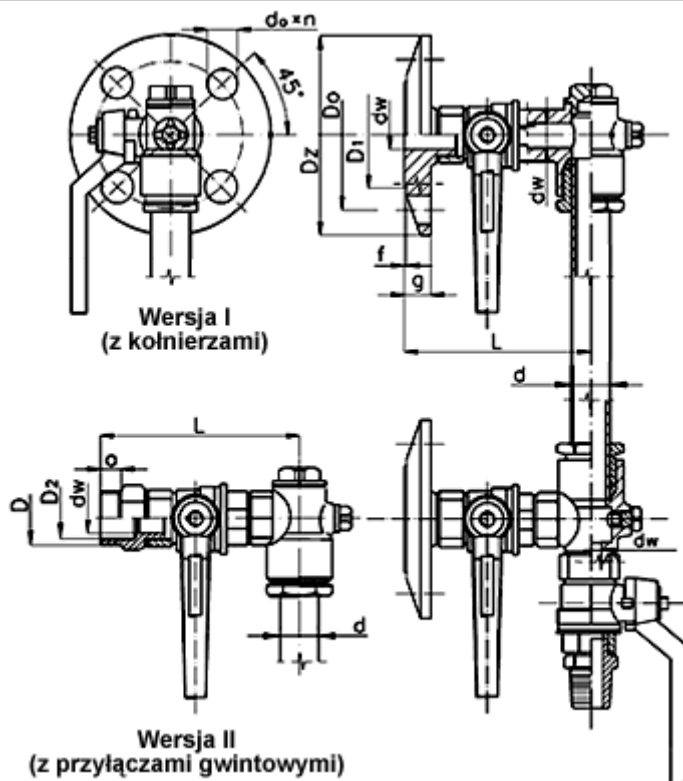
### Przyłącza

Przyłącza kołnierzowe wg PN-ISO 7005-1:1996.

### Sposób zamawiania

W zamówieniu należy podać:

- nazwę wyrobu,
- numer katalogowy,
- rodzaj wykonania,
- ciśnienie robocze,
- temperaturę i rodzaj czynnika.



### Główne wymiary

wersja	dw	Dz	D1	Do	doxn	f	g	L	d	a	D	D2	Masa
	mm										cale		kg
I	14	100	58	75	15x4	1	14	91	20	-	-	-	2,35
II	14	-	-	-	-	-	-	97	20	10,5	G3/4	G1/2	1,10

### Zakres stosowania

Wykonanie	Ciśnienie nominalne PN	Ciśnienie próbne		Maksymalne ciśnienie robocze przy temp. czynnika 473K (200°C)
		kadłuba	zamknięcia	
		MPa		
normalne	16	2,4	1,6	1,6
morskie	16	3,2	2,4	1,6